

# A LES

Az aktív és passzív leshelyzetek elbírálása



# LESHELYZETBEN TARTÓZKODNI ÖNMAGÁBAN NEM SZABÁLYTALANSÁG!!



Egy játékos leshelyzetben van ha:

- közelebb van az ellenfél kapuvonalához, mint a labda és az utolsó előtti ellenfél. Jelentése:
- Támadó fejének, testének, vagy lábának bármely része közelebb van az ellenfél kapuvonalához.

**A karokat nem értjük bele a meghatározásba.**

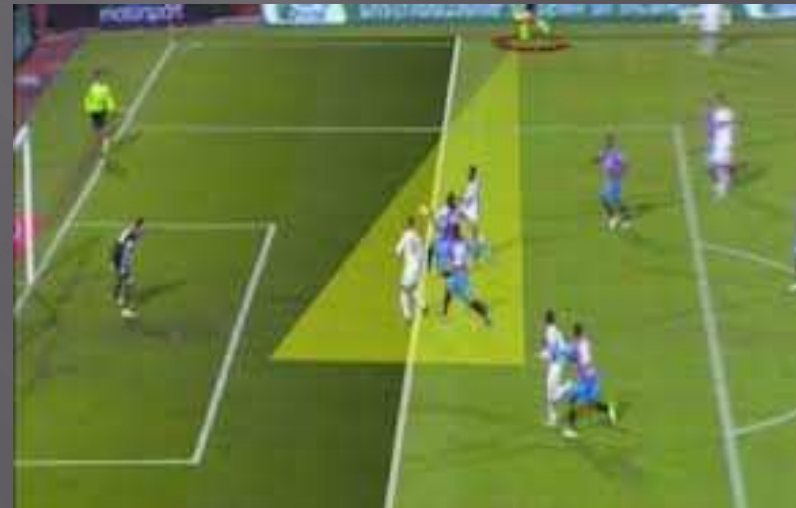
Egy játékos nincs leshelyzetben, ha:

- saját térfelén van vagy
- egyvonalban van az utolsó előtti ellenféllel vagy
- egyvonalban van az utolsó két ellenféllel.

# Az asszisztens helyezkedése

## A játékvezető asszisztens

- **MINDIG** legyen **egyvonalban** az utolsó előtti védővel vagy a labdával, ha az közelebb van a kapuvonalhoz az utolsó előtti védőnél,
- Mindig arccal a játéktér felé legyen
- a leshatár felvétele minden esetben elsődleges



# „Várj és nézz” technika alkalmazása

Az asszisztenseknek ki kell várni mindaddig, amíg eldönti, hogy a leshelyzet aktívvá vált-e!

**FONTOS!!! CSAK AZ AKTÍV LESÁLLÁST JELEZZE!**

Az alábbi kritériumokat kell figyelembe venni:

-- aktívan részt vesz a játékban úgy, hogy:

-- **JÁTÉKBA AVATKOZIK** vagy

-- **ZAVARJA AZ ELLENFELET** vagy

--**ELŐNYT SZEREZ LESHELYZETÉBŐL**

klipek: [23](#), [24](#), [25](#)

## AKTÍV LESÁLLÁSOK

„**Beavatkozik a játékba**” azt jelenti , hogy megjátsszik, vagy érint egy labdát, amelyet a játékos társa adott le vagy érintett. Klipek: [1](#), [2](#), [3](#)

„**Előnyt szerez**” azt jelenti hogy egy játékos leshelyzetben állva megjátssza a kapufáról, a keresztlécről vagy ellenfeléről hozzá lepattanó vagy irányt változtató labdát.

Leshelyzetben állva megjátssza ellenfelének szándékos védését követően a hozzá lepattanó vagy irányt változtató labdát. Az a leshelyzetben lévő játékos, akihez a labda úgy kerül ellenfelétől, hogy az a labdát szándékosan játszott meg (kivéve szándékos védés), nem **tekintendő** helyzetéből **előnyt szerző** játékosnak. Klipek: [7](#), [11](#), [12](#), [13](#), [14](#), [15](#), [16](#), [17](#), [18](#), [21](#)

# „ZAVARJA AZ ELLENFELET”

Meggátolja egy ellenfelét a labda megjátszásában vagy abban, hogy képes legyen a labdát megjátszani, azzal hogy tisztán akadályozza az ellenfelét a látásban, vagy a mozgásában, vagy mozdulatot tesz, vagy úgy mozog, hogy a játékvezető véleménye szerint becsapja vagy megzavarja egy ellenfelét.

-- a leshelyzetben lévő játékos a labda útjában vagy ahhoz közel mozgásával zavarja ellenfelét, hogy az megjátssza a labdát

-- a leshelyzetben és a kapus egyértelmű látóterében lévő játékos – aki a kapus és a rúgójátékos között van – zavarja a kapust

Klipek: [4](#), [5](#), [6](#), [8](#), [9](#), [10](#), [19](#), [22](#), [26](#), [27](#), [28](#)

# A támadójáték segítése

Ha az asszisztens **nem teljesen biztos** a lesben, akkor

**ENGEDJE TOVÁBB A TÁMADÁST!!!**

Nagyon súlyos hiba az ígéretes támadás vagy gólhelyzet megakadályozása egy téves les intéssel.

De: **hiba a lesgól is!!!**

Szoros esetekben a jó televíziós felvétel lehet döntő. (Természetesen csak magasabb osztályokban .) 1 kamerás felvételeknél (esetleg alacsonyabb osztályban kevés az esély perdöntő felvételre.) **Amennyiben az asszisztens jó helyen áll fogadjuk el a döntését!!!!**



# Együttműködés

Az asszisztens **KÖTELESSÉGE** és felelőssége hogy jelezze amikor egy játékos leshelyzete miatt büntethető.

A mérkőzés előtti megbeszélésen feltétlenül ki kell térni erre a területre. A jv. segítsen (mondja be) ha a labdát utoljára az ellenfél játszotta meg. A jv. lehetőség szerint mindig reagáljon az asszisztens jelzésére.

**Az asszisztens-eknek a következőkre is figyelni kell:**

- Ha jv. nem veszi észre azonnal a les jelzést, akkor a játékvezető asszisztens addig jelezen, amíg észre nem veszik, vagy a labda nem kerül egyértelműen a védő csapat birtokába (beep signal használata, komm. szett).
- Szoros nem les esetekben hasznos lehet az AR-től egy diszkrét kézjelzés, ha a játékvezető ezt kérte a mérkőzés előtti megbeszélésen.

Azokban a ritka esetekben, amikor a játékvezető **meg van győződve 100%-osan** a játékos aktív leshelyzetéről és az asszisztens nem jelez, akkor **a játékvezetőnek** fel kell vállalnia, hogy bünteti a lest.

Amennyiben, ha az asszisztens jelzi a lest, de a **játékvezető szerint 100%-osan nem volt aktívan érintett** játékban, akkor a engedje tovább a játékot, de reagáljon a jelzésre az asszisztens felé.

A játékvezetőknek bátran fel kell vállalni, hogy felülbírálja az asszisztensét, amikor az nyilvánvalóan hibázik. **FONTOS CSAK ABBAN AZ ESETBEN HA 100%-OSAN BIZTOS BENNE!!!!**

# Összegzés

- A legfontosabb, hogy jó, helyes ítélet szülessen.
- Jobb egy késői, de helyes döntés, mint egy gyors, de hibás.

- **Helyezkedés**
- **Koncentráció**
- Tapasztalat
- Bátorság



KÖSZÖNÖM A FIGYELMET!

MINDENKINEK SIKERES

FELKÉSZÜLÉST ÉS

JÓ EGÉSZSÉGET!

Erős Gábor